

## Bergwanderung Steinbockweg, 18. – 23. Juli 2022

Der Steinbockweg, das Herzstück unserer 6-tägigen Bergwanderung, verbindet die Scaletta- und die Bovarinahütte. Vom Lumnez über die Greina-Hochebene zum Lukmanier, weiter durch das Cadlimotal und hinüber ins Maighelstal wandern wir in sechs Tagesetappen zum Oberalppass.

**Anforderung:** Die Bergwege sind T2/T3, weiss-rot-weiss markiert. Gute Trittsicherheit, und elementare alpine Erfahrung sind Voraussetzung für die Teilnahme.  
Kondition für 4 – 6 Stunden wandern pro Tag.

**Ausrüstung:** Berg-Wanderausrüstung, gute Trekkingschuhe und Stöcke, Hüttenschlafsack

**Verpflegung:** Unterwegs aus dem Rucksack, Frühstück und Nachtessen in der Hütte/Hotel. (Verpflegung für den nächsten Tag kann auch auf den Hütten gekauft werden.)

**Unterkunft:** Übernachtung in Berghütten und einfachen Hotels.

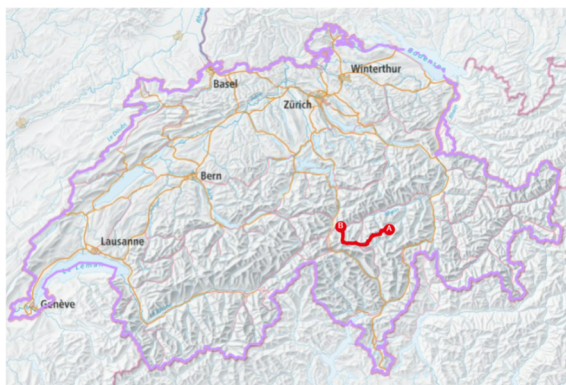
**Kosten:** Für Halbpension (die Kosten variieren, je nach Zimmerkategorie...) ca. CHF 600.-  
Bahnfahrt (mit Halbtaxabo) Sparbillette/Spartageskarte 60 Tage vor Abreise.  
St.Gallen – Vrin, vitg CHF 35.10, Vrin, vitg – Puzzatsch CHF 10  
Oberalppass – St.Gallen CHF 35.10

**Bezahlung:** Jeder bezahlt selber vor Ort. Bitte genügend Bargeld mitnehmen, da in den Hütten meistens nicht mit einer Karte bezahlt werden kann.

**Versicherung:** Ist Sache der Teilnehmer (Unfall, Haftpflicht, REGA-Gönner)

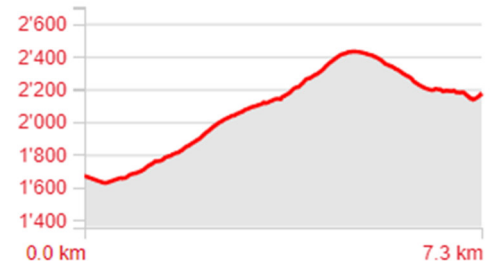
**Anmeldung:** So früh wie möglich, bis spätestens Ende Mai 2022  
bei der Tourenleiterin

Tourenleiterin: Rita Fürer, 071 245 43 58 / 079 353 30 35, [rita.fuerer@bluewin.ch](mailto:rita.fuerer@bluewin.ch)



## Tagesetappen:

### 18.07.2022, Montag Puzzatsch – Camona da Terri



Reise mit Bahn, Postauto nach Puzzatsch: St.Gallen ab 07:25h, Puzzatsch an 10:49h

Wanderung über die Alp Diesrut zum Pass Diesrut. Kurz nach dem Pass werden wir mit einem schönen Ausblick auf die Greina Ebene belohnt (wenn das Wetter so will). Von der Greina zur Terrihütte führt der Weg weiter über die neue Hängebrücke.

ca. 7.3km, 4h, ↑880m, ↓380m

Übernachtung in der Terrihütte SAC (Der schönste Ausgangspunkt zur Greina-Ebene)

### 19.07.2022, Dienstag Camona da Terri – Capanna Scaetta



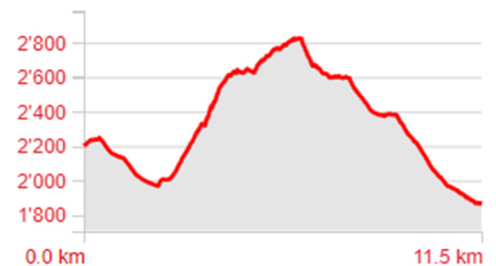
Abstieg in die Greina Ebene. Nach sanftem Anstieg zum Greinapass wandern wir über die Kantons-grenze ins Tessin zur Scalettahütte im Val Camadra.

Zwischen dem gestrigen Anreisetag und der morgigen Königsetappe können wir uns heute mit einer ruhigen Tagesetappe erholen.

ca. 7.7km, 2:30h, ↑400m, ↓360m

Übernachtung in der Scalettahütte SAC-CAS

## 20.07.2022, Mittwoch Capanna Scaetta – Capanna Bovarina



### Die Königs Etappe: Der Steinbockweg

Auf diesem neu geschaffenen Alpinwanderweg lassen sich von oben auf Felsbändern lagernde Steinböcke (stambecchi) beobachten, daher der Name. Die Route berührt zwei der schönsten Seen des Alpenraums und führt uns über Grate knapp an die 3000-er Grenze.

ca. 11.5km, 5:30h,  $\uparrow$ 1100m,  $\downarrow$ 1450m

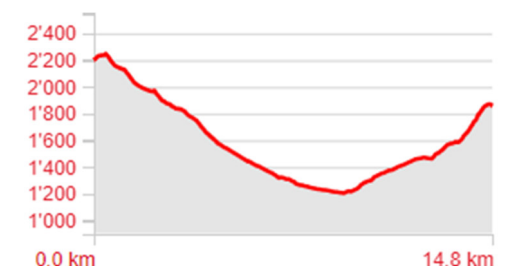
Übernachtung in der Bovarinahütte SAC, Val di Campo (Blenio)

### Ausweichroute:



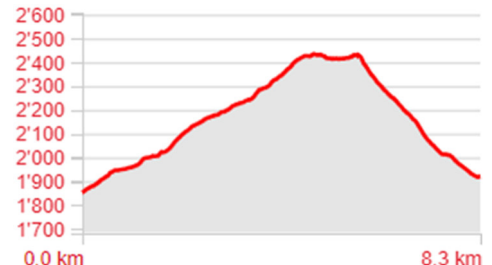
2/3 des Steinbockweges sind blau-  
weiss, T4 klassiert.

Darum können wir diese Route nur  
bei guten Verhältnissen angehen. Ich  
habe auch eine Ausweichmöglichkeit  
vorbereitet.



ca. 15km, 5h,  $\uparrow$ 770m,  $\downarrow$ 1120m

## 21.07.2022, Donnerstag Capanna Boverina – Hospezi Santa Maria (Lukmanierpass)

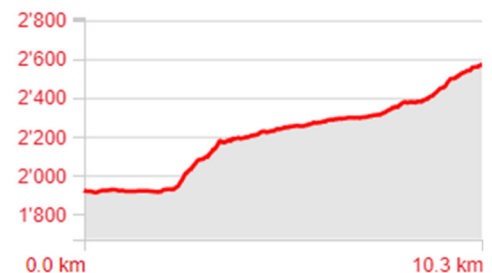


Zuerst Genusswandern auf dem Alpenpässeweg 6, bis zum Passo di Gana Negra. Hier verlassen wir den Alpenpässeweg und biegen rechts ab Richtung Nord-West zum Lukmanierpass.

ca. 8.3km, 3:10h, ↑630m, ↓570m

Übernachtung im Hospezi Santa Maria am Lukmanierpass

## 22.07.2022, Freitag Hospezi Santa Maria (Lukmanierpass) – Capanna Cadlimo

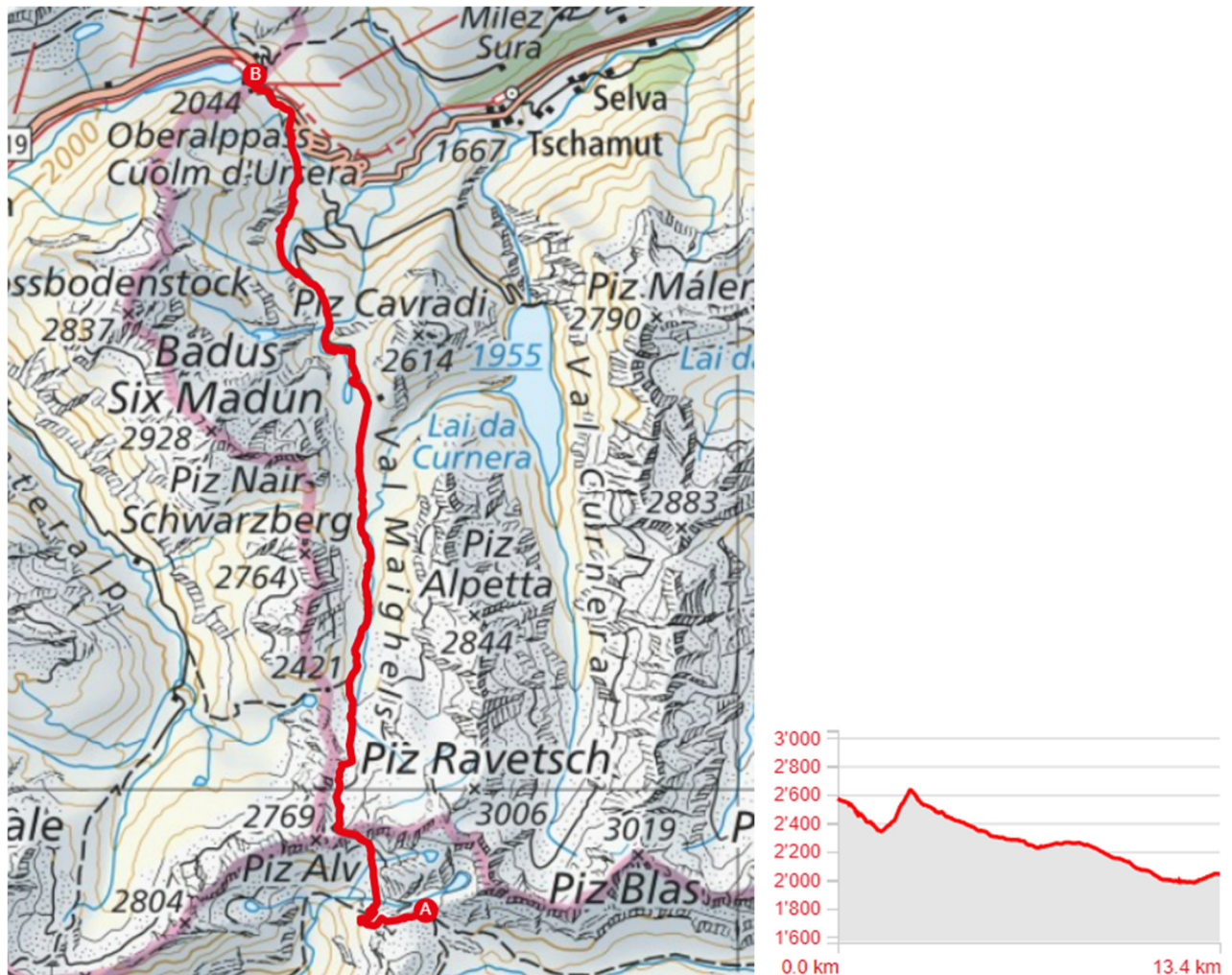


Dem Seeufer entlang wandern wir westwärts. Nach dem Aufstieg zum Val Cadlimo überqueren wir das Gotthard-Basistunnel (ob wir das wohl merken). Das Tal steigt gemütlich an, bis am Talende die letzten 250 Höhenmeter zur Hütte nochmals etwas steiler werden. Die Cadlimohütte steht hoch über der Leventina, weit unter uns liegt der Ritomsee.

ca. 10.3km, 3:40h, ↑800m, ↓150m

Übernachtung in der Cadlimohütte SAC, das Tor zum Süden

23.07.2022, Samstag Capanna Cadlimo – Oberalppass



Rückkehr nach Graubünden und Heimreise:

Nach 230m Abstieg geht es dann 280m hinauf zum Passo Bornengo. Das ist der Übergang nach Graubünden, knapp neben der Grenze zum Urnerland. Das Maighelstal hinunter wandern wir zum Oberalppass. In diesem Tal entspringt der Vorderrhein, Der Tumasee gilt als die Quelle des Rheins.

ca. 13.4km, 4:15h, ↑520m, ↓1050m

Reise mit der Bahn zurück nach St.Gallen